

## KRABBAMEINSFELAGIÐ

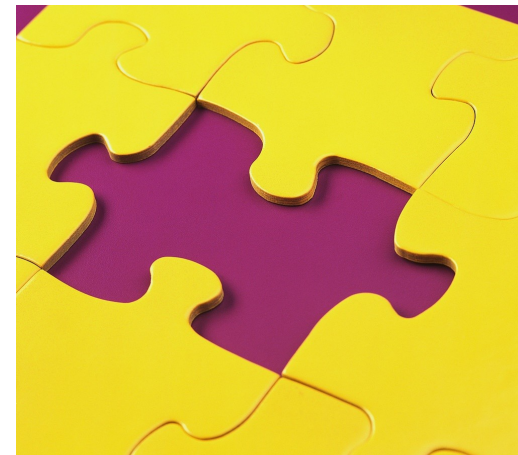
Grønlandsvegur 58  
Postboks 1216  
FO-110 Tórshavn

Telefon: 31 79 59  
[www.krabbamein.fo](http://www.krabbamein.fo)  
T-post: [kmf@krabbamein.fo](mailto:kmf@krabbamein.fo)



# Seinfylgjubólkurin

Fyri teg, sum hevur seinfylgjur eftir sjúku og viðgerð av krabbameini



Krabbameinsfelagið  
*Umsorgan fyri tær*

1. februar 2019



### SAMAN VIÐ ØÐRUM

Viðgerð fyrir krabbamein er batnað nógv seinastu árin og alsamt fleiri verða frísk. Tað eru tíverri nógv sum fáa seinfylgjur av sjúkuni og viðgerðini. Seinfylgjurnar kunnu vera til stóran ampa, og tær kunnu eisini vísa seg, tá ið long tíð er fráliðin.

At hitta onnur í líknandi støðu kann gera stóran mun. Okkara royndir vísa, at tað hjálpir at tosa við onnur og seta orð á, so hvør kann siga frá sínum upplivingum. Hetta minkar um óttan, og tú fært lættari greiðu á kenslum og tonkum. Lívsmótið og lívsgóðskan økjast, og dagligu avbjóðingarnar verða lættari.

### UM BÓLKIN

Seinfylgjubólkurin er ein bólkur fyri fólk, sum hava seinfylgjur eftir sjúku og viðgerð av krabbameini.

Bólkurin varð settur á stovn, so at málbólkurin skuldi hava eitt stað at hittast og fáa hjálp og stuðul frá øðrum í somu støðu.

Bólkurin skipar fyri regluligum fundum og hugnaløtum. Limirnir í bólkinum fáa innbjóðing við telduposti ella sms.

### Tað er ókeypis at vera limur í bólkinum.

Hevur tú hug at gerast limur í bólkinum, ella hevur tú spurningar viðvíkjandi tilboðunum hjá Krabbameinsfelagnum, kanst tú seta teg í samband við okkum við at ringja 317959 ella senda teldubræv til [kmf@krabbamein.fo](mailto:kmf@krabbamein.fo)